

# Inventari de Custòdia 2021

La custòdia del territori és un conjunt d'estratègies i instruments que tenen per objectiu implicar els propietaris i usuaris del territori, i el conjunt de la ciutadania, en la conservació de la natura i el bon ús dels recursos naturals, d'acord amb els valors culturals i paisatgístics associats. S'articula per mitjà de contractes o convenis entre una entitat de custòdia i el titular d'una finca.

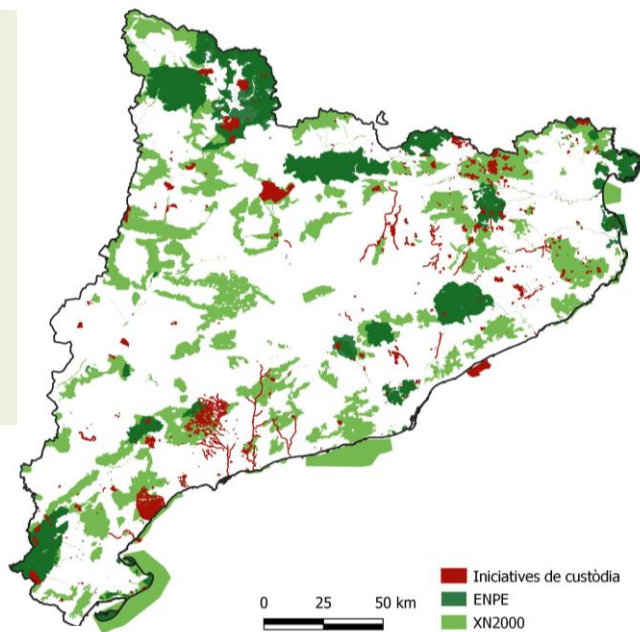
## Mapa d'iniciatives de custòdia

**796** iniciatives de custòdia  
506 privades, 290 públiques

**74** entitats  
48 privades, 26 públiques

**41.744** ha en custòdia  
1,3% del territori català  
57% en propietat privada

**127** iniciatives noves  
en els últims 2 anys

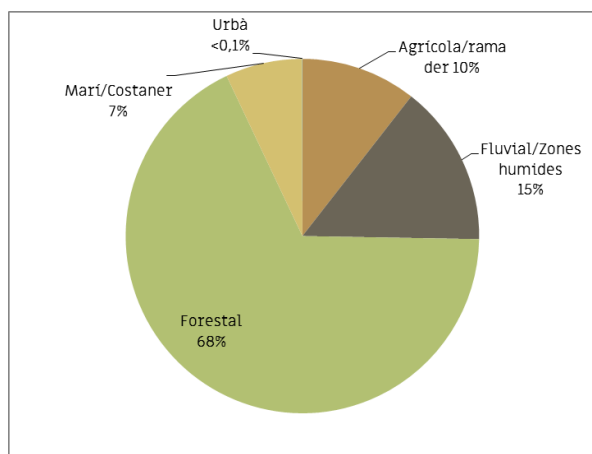


**Superfície de les iniciatives:**  
5,3 ha de mediana (de 0,005 a 6097 ha)

**Durada dels contractes/convenis:**  
10 anys de mediana (de 1 a 99 anys)

**Nombre d'iniciatives per entitat:**  
3 iniciatives de mediana (de 1 a 82)

## Superfície per àmbit de custòdia



El **69,3%** de la superfície en custòdia està dins Xarxa Natura 2000

El **47%** d'iniciatives compta amb un pla de gestió

En el **92%** de les iniciatives es fa un seguiment

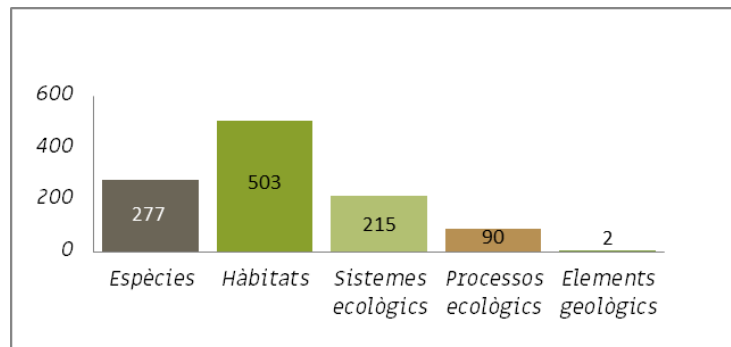
## Presència d'espècies i hàbitats d'interès\*

**56%** amb presència d'espècies

**81%** amb presència d'hàbitats

\*\*Hàbitats d'interès comunitari i espècies protegides legalment a Catalunya (Directiva Aus, Directiva Hàbitats, proposta de Catàleg de fauna salvatge amenaçada de Catalunya i altres documents legals)

## Objectes de conservació



Podeu consultar on line el mapa de custòdia a Catalunya amb dades i gràfics interactius

<http://xcnapps.cat/app/Inventari/>

Dades obtingudes per

Amb el suport de

Amb la col·laboració de les entitats de custòdia