

Webinar per organitzadors d'activitats de la Setmana de la Natura 2025

Dijous, 3 d'abril del 2025

Enfortint la implicació ciutadana pel medi ambient a les escoles

Xavier Bachero, Associació CEA Alt Ter



Qui som?

Associació Centre d'Educació Ambiental Alt Ter (CEA Alt Ter)

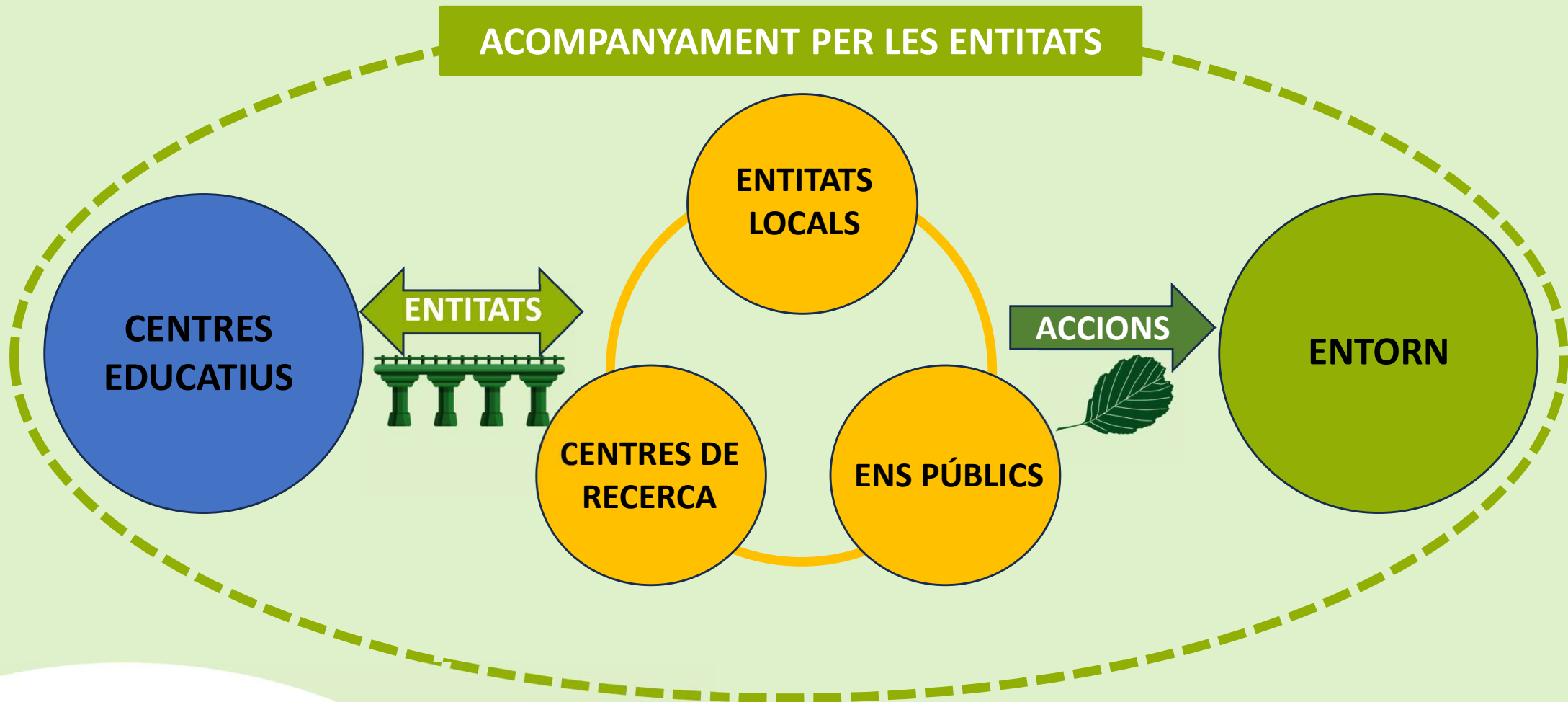
Entitat sense afany de lucre, fundada l'any 2000, dedicada a l'educació ambiental, a través de la descoberta de l'entorn natural i del patrimoni cultural, així com la seva recuperació, conservació i difusió.

Estem al Ripollès, on realitzem la majoria d'activitats i actuacions, tot i que treballem amb xarxa amb altres entitats catalanes, nord-catalanes i d'arreu dels Pirineus, en projectes i actuacions de cocreació i compartits.

Entitat membre de:



Aliances escoles – entitats → + = x

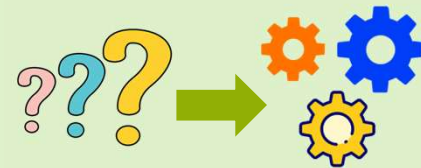


Aliances escoles – entitats → Sentit de l'acció?

1r Conèixer una necessitat ambiental, aquesta pot ser una demanda externa o una proposta interna



2n Plantejar-se que es pot fer des del centre educatiu



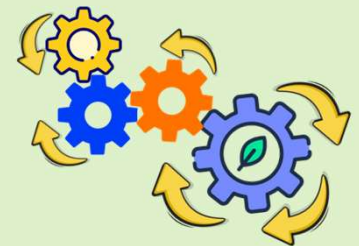
3r Triar actuacions realistes → segons dimensions, recursos, temps i capacitats disponibles pel centre educatiu



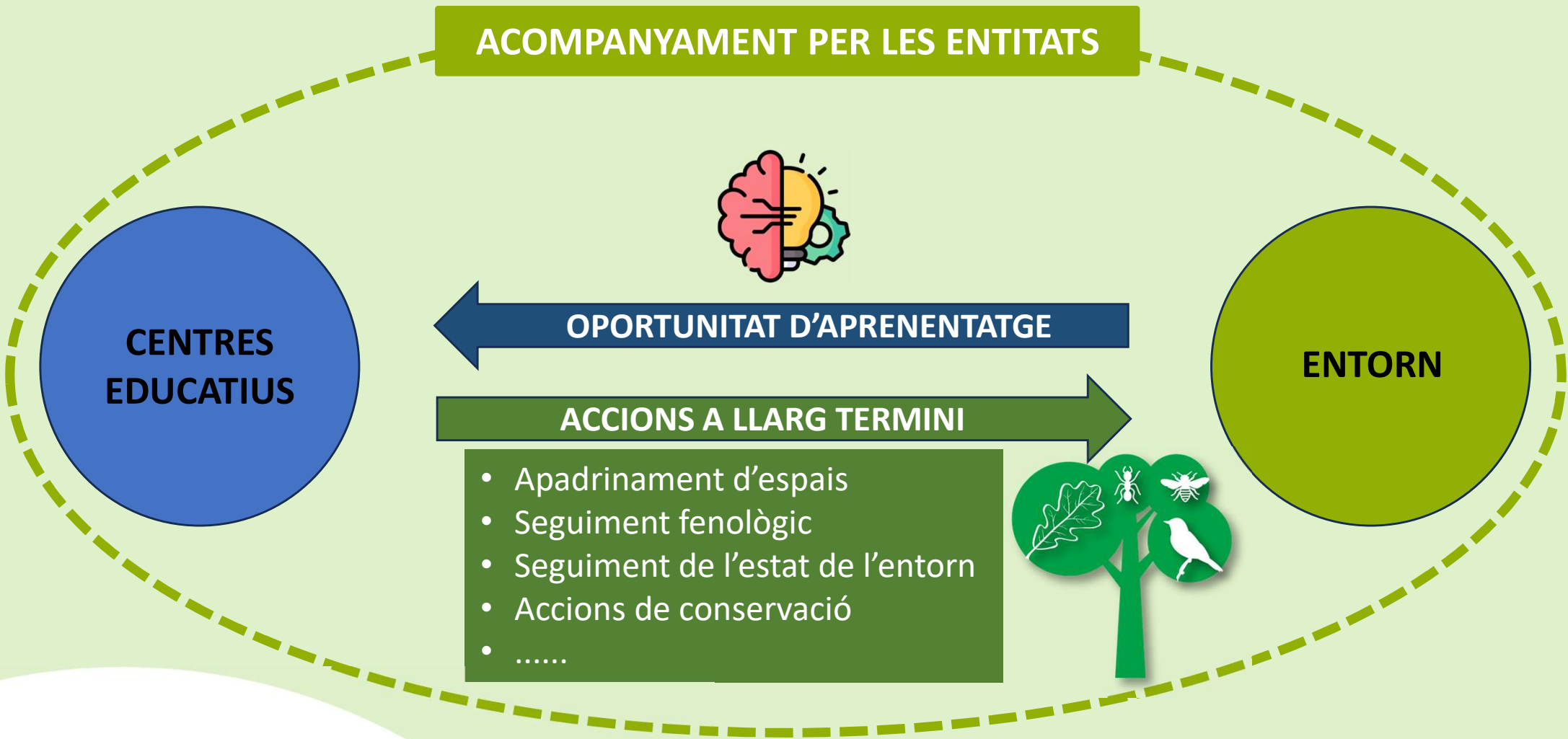
4t Buscar aliances perquè l'acció sigui més efectiva, coherent i duradora



5é Realitzar les actuacions corresponents de l'acció



Aliances escoles – entitats → Oportunitat



Setmana de la Natura una oportunitat per les escoles per descobrir → sorprendre → conèixer → valorar → actuar



Descoberta i coneixement de l'entorn



Col·laboració amb la ciència i la comunitat



Accions de millora del medi ambient

Aprentatge i servei

Ciència ciutadana

Campanyes de sensibilització

Millora d'hàbitats i la biodiversitat

Lluita contra espècies invasores

Apadrinament d'espais

ACCIONS

Descoberta i coneixement de l'entorn proper → Seduir, sorprendre, motivar...

Exemple: La importància dels pol·linitzadors

Destinatari: Alumnes de les escoles verdes de primària de l'Alt Empordà

Problemàtica: Els pol·linitzadors estan en regressió

Origen de la proposta: Parc Natural dels Aiguamolls de l'Empordà

Aliances: PNAE, CREAM i Diputació de Girona

Actuacions:

- Recerca sobre els diferents grups de pol·linitzadors, la seva importància i les causes de la seva regressió
- Creació d'una exposició entre totes les escoles per sensibilitzar
- Creació de jardins de pol·linitzadors a les escoles

Acció: Sensibilització sobre la importància dels pol·linitzadors per fomentar actuacions per a la seva preservació i recuperació.



Col·laboració en aportar coneixement → servei a la ciència i a la comunitat

Exemple: Campanya "Per un Sant Joan net"

Destinatari: Alumnes de 3r ESO IE Mestre Andreu de Sant Joan de les Abadesses

Problemàtica: Punts negres als entorns del poble

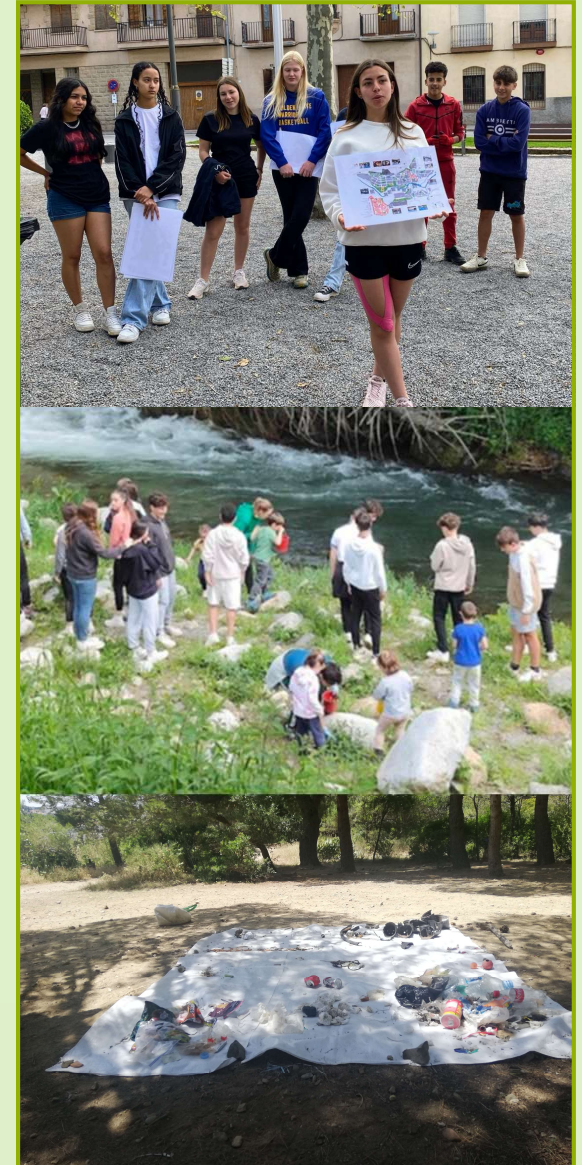
Origen de la proposta: Alumnes de l'institut

Aliances: Ajuntament, AFA IE Mestre Andreu i CEA Alt Ter

Actuacions:

- Identificació de diferents "punts negres" dels entorns del poble i creació d'una APP per caracteritzar les deixalles trobades en cada de les zones de seguiment
- Creació d'una campanya de sensibilització amb cartells dirigida a la població local i missatges curts per XXSS
- Campanya de neteja dels entorns del poble

Acció: Sensibilització dirigida a la població local i visitant per fomentar bones pràctiques per mantenir els entorns del poble nets de deixalles



Acció de millora del medi ambient → Compromís amb el territori

Exemple: SOS cranc

Destinataris: Alumnes de cycle mitjà de primària i secundària d'escoles i instituts de Ripoll i Sant Joan de les Abadesses

Problemàtica: Regressió del cranc de riu de potes blanques davant del cranc de riu senyal americà (espècie invasora)

Origen de la proposta: CEA Alt Ter

Aliances: CEA Alt Ter, Centre de reproducció de cranc d'Olot i Cos d'Agents Rurals

Actuacions:

- Xerrades, exposició i tallers per conèixer el cranc de riu
- Recerca dels alumnes sobre el cranc de riu de potes blanques i les seves amenaces
- Alliberament de crancs de riu de potes blanques
- Campanya de retirada de cranc de riu senyal americà

Acció: Col·laboració en la millora de les poblacions de cranc de riu de potes blanques



Moltes gràcies per la vostra atenció

Xavier Bachero, Associació CEA Alt Ter

info@alt-ter.org

