

Inventari de Custòdia 2019

La custòdia del territori és un conjunt d'estratègies per a implicar els propietaris i usuaris, i el conjunt de la ciutadania, en la conservació de la natura. S'articula per mitjà de contractes o convenis entre una entitat de custòdia i la persona titular d'una finca.

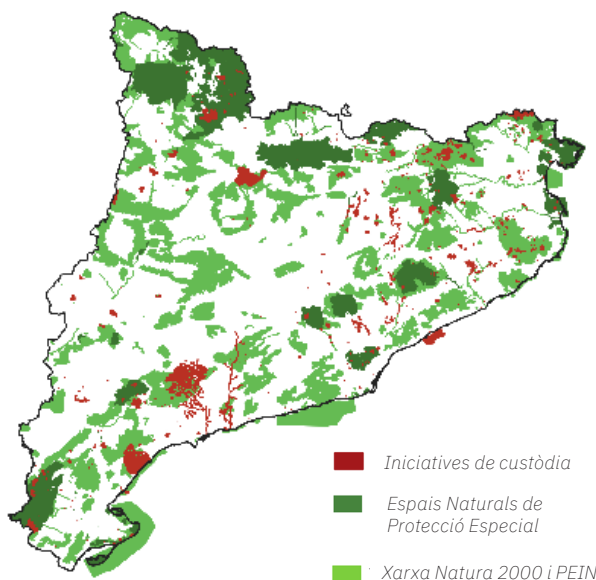
700 iniciatives de custòdia
447 privades, 253 públiques

63 entitats
42 privades, 21 públiques

39.339ha en custòdia
1,2% del territori català
56,1% en propietat privada

76 iniciatives noves
en els últims 2 anys

Mapa d'iniciatives de custòdia



Superfície de les iniciatives

0,01ha 5.464ha

5,4ha*

Durada contractes/convenis

1 any 99 anys

10 anys*

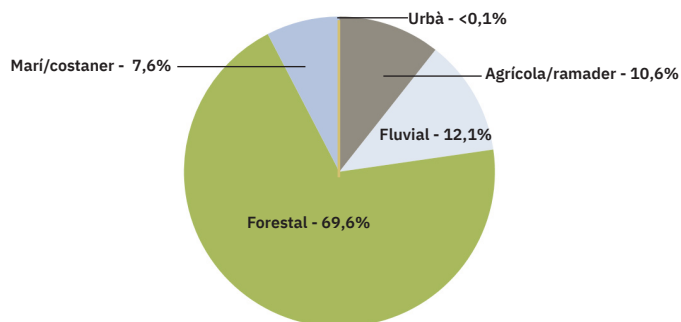
Nº d'iniciatives per entitat

1 iniciativa 78 iniciatives

3 iniciatives*

*valors mediana

Superfície per àmbit de custòdia



El **72,8%** de la superfície en custòdia està dins XN 2000

El **43%** d'iniciatives compta amb un pla de gestió

Al **89%** de les iniciatives es fa un seguiment

Presència d'espècies i hàbitats d'interès**

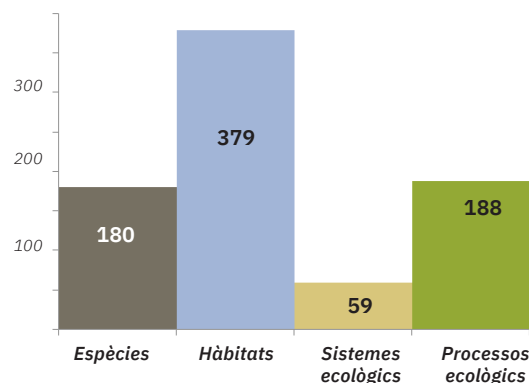
49% amb presència d'espècies

73% amb presència d'hàbitats

14% sense presència

** Espècies de la Directiva Aus, Directiva Hàbitats, Catàleg de flora amenaçada de Catalunya i proposta de Catàleg de fauna amenaçada de Catalunya, i hàbitats d'interès comunitari

Objectes de conservació



Podeu consultar on line
el mapa de custòdia a Catalunya
amb dades i gràfics interactius
www.xcn.cat/inventari

Dades obtingudes per



Amb el suport de



Amb la col·laboració de les entitats de custòdia