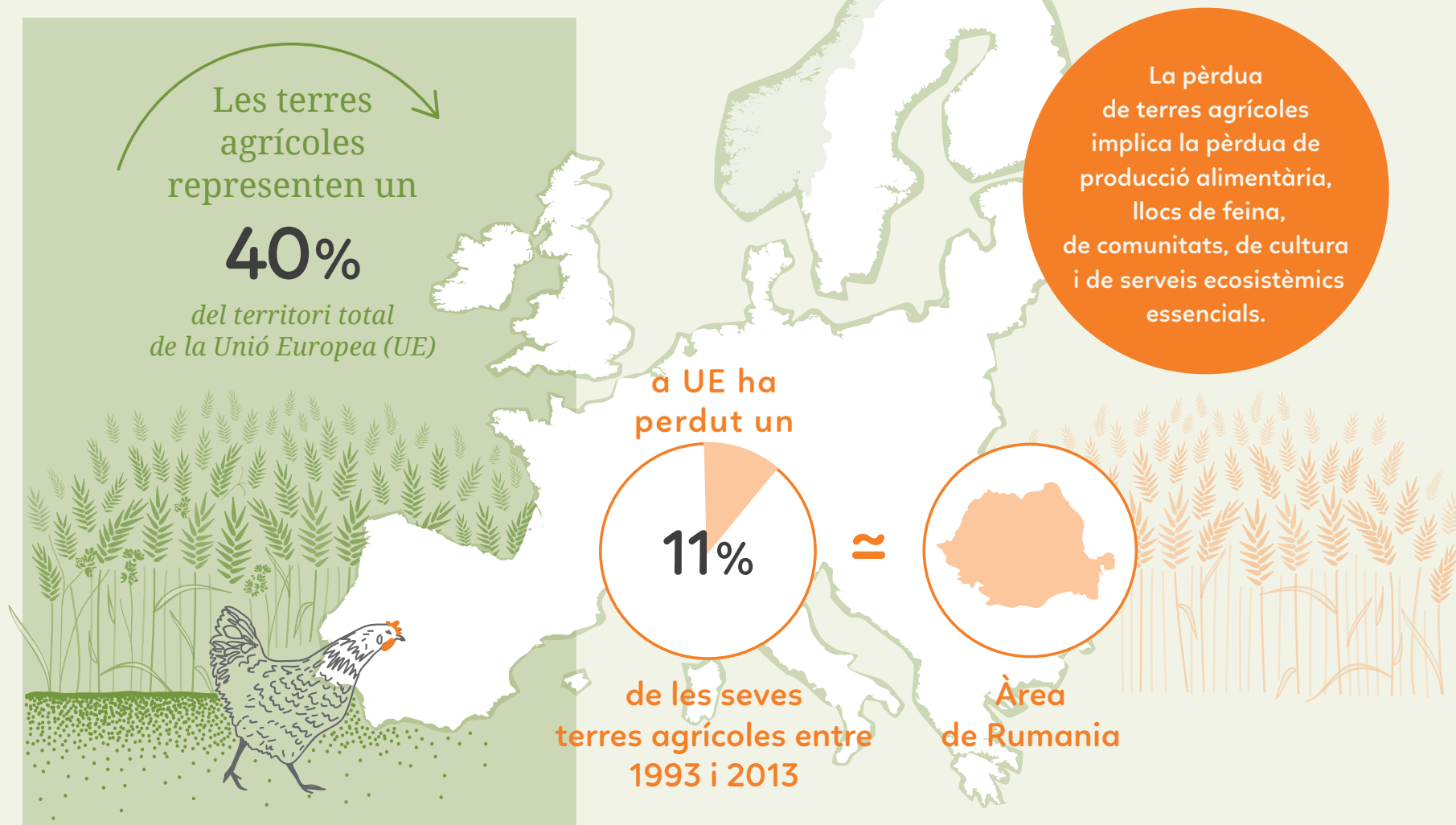
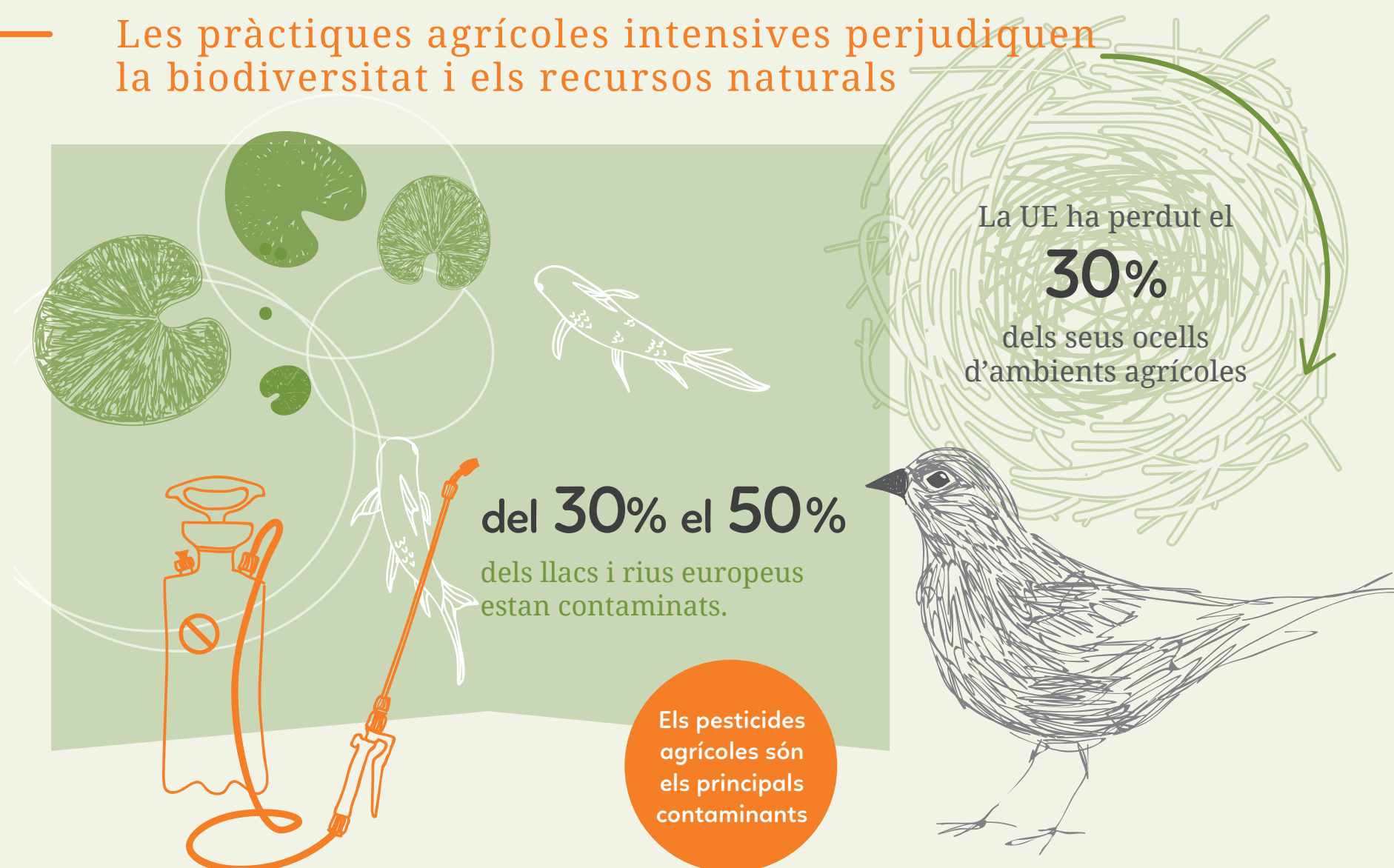


## Europa està perdent la seva terra agrícola



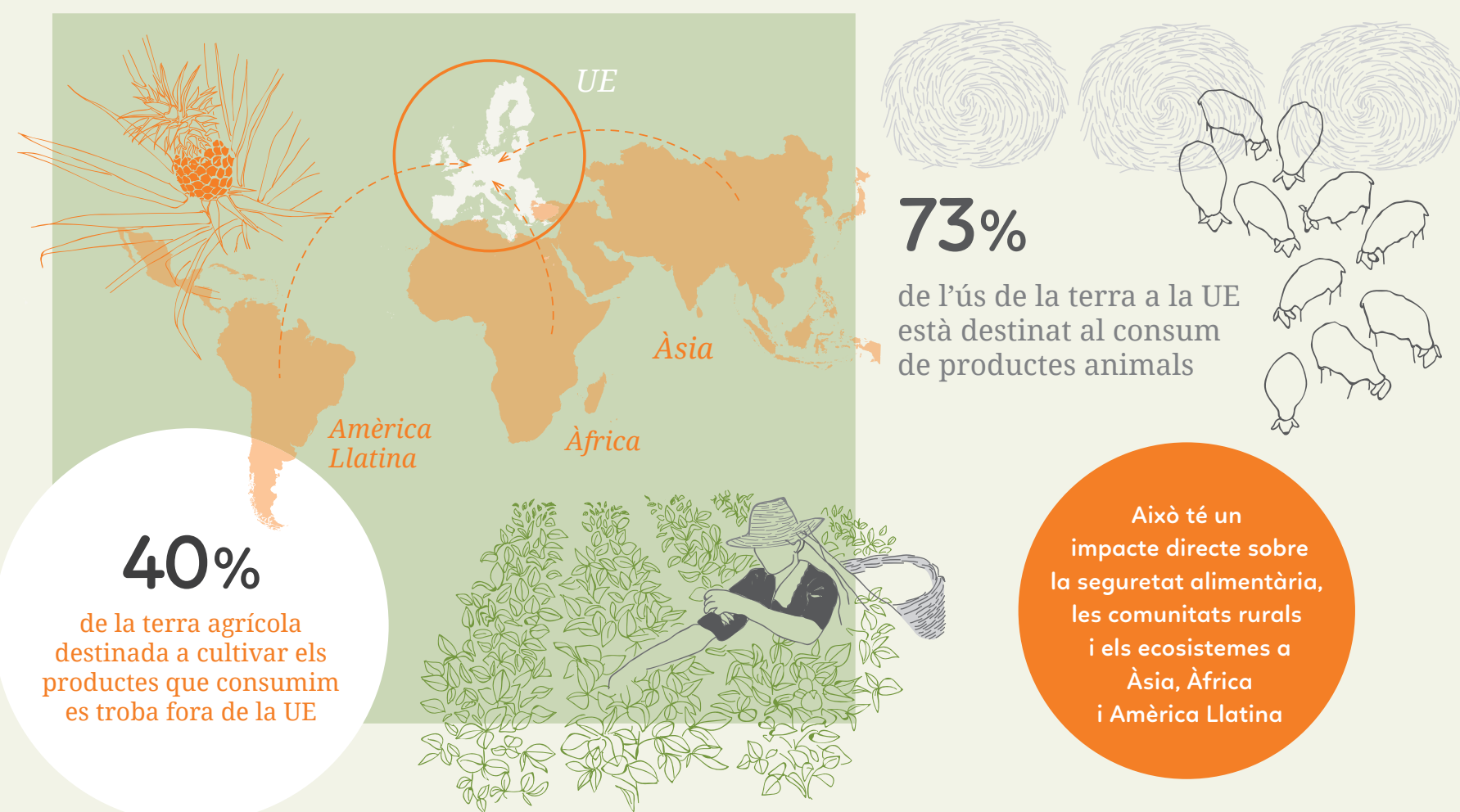
Font — Eurostat, base de dades i Farm Structure Survey

## Les pràctiques agrícoles intensives perjudiquen la biodiversitat i els recursos naturals



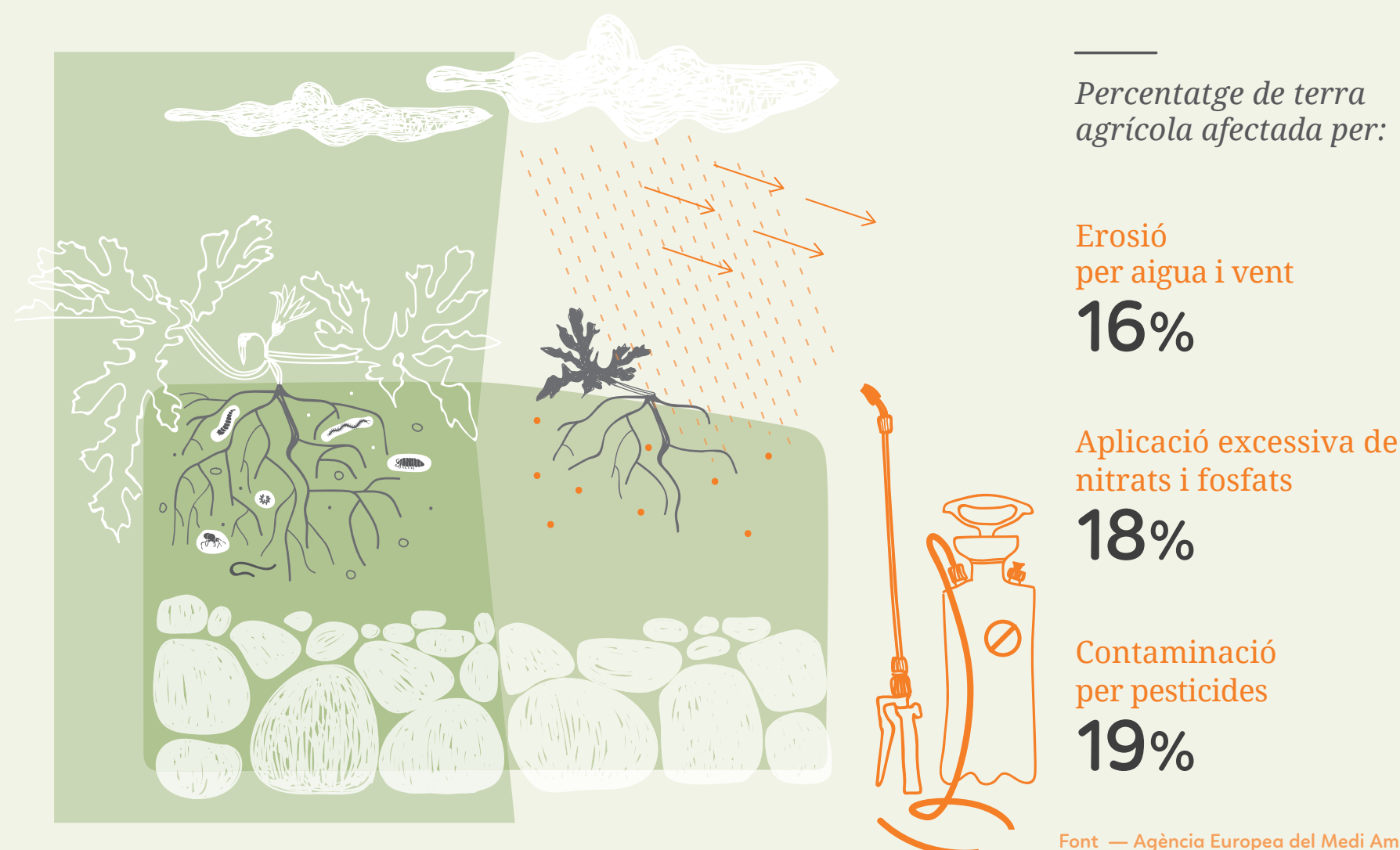
Font — Agència Europea del Medi Ambient

## L'insostenible consum d'Europa afecta la terra agrícola d'altres continents



Font — Friends of the Earth – Europe

## Les pràctiques agrícoles intensives perjudiquen el sòl



Font — Agència Europea del Medi Ambient



# 2 GARANTINT TERRA PER L'AGROECOLOGIA A EUROPA: FETS I REPTES

## Els productors petits i les explotacions familiars perden terreny



### La propietat de la terra agrícola a Europa es concentra cada dia més



**80%**  
de les finques agrícoles a la UE són de menys de 10 ha.  
Representen un **10%** de la terra agrícola de la UE

**3%**  
de les finques agrícoles a la UE són de més de 100 ha.  
Tot i això, representen un **50%** de la terra agrícola de la UE

Font — Eurostat, Farm Structure Survey

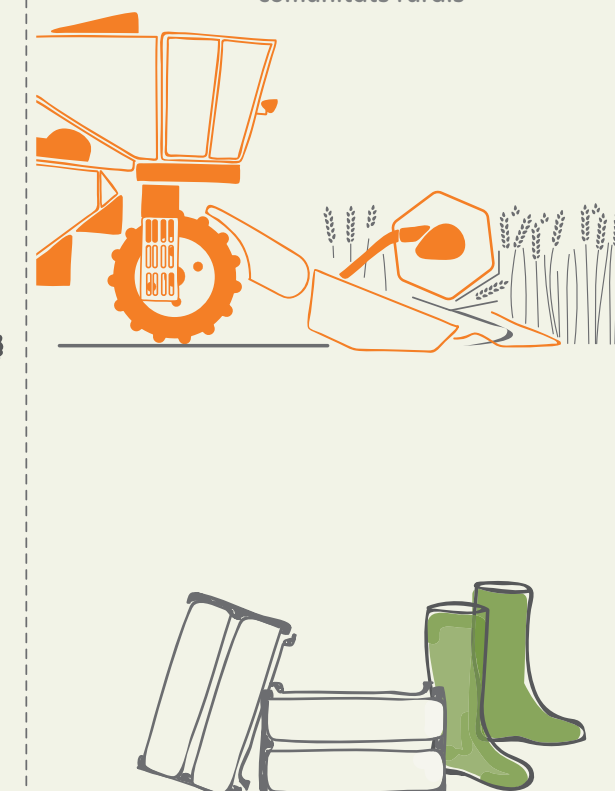
### La concentració de la propietat de la terra va de la mà de la pèrdua de llocs de treball

**325 000**  
llocs de treball agrícoles a jornada completa desapareixen cada any a la UE

Europa ha perdut una quarta part dels seus agricultors, 3.8 milions de persones, en menys de 10 anys



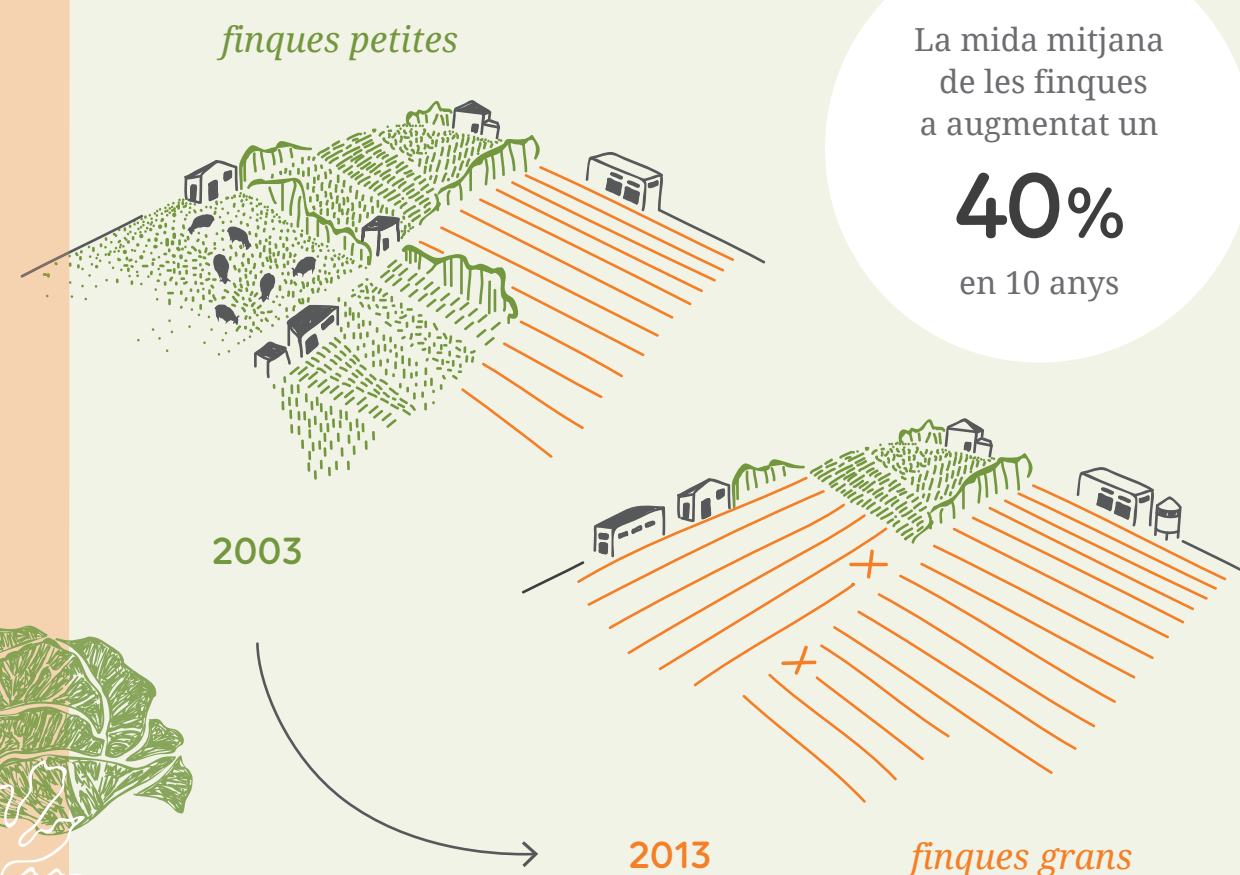
El tancament d'explotacions agrícoles i la concentració de la seva propietat comporta una pèrdua de llocs de treball, de seguretat alimentària, de teixit econòmic i relacions socials a les comunitats rurals



Font — Eurostat

### Les finques agrícoles europees es tornen cada cop més grans... i cada cop menys nombroses

Entre 2003 i 2013, la UE ha perdut **4,3 milions** de finques agrícoles.  
el **96%** eren finques petites (< 10 ha)



Diversos estudis demostren que les finques petites són sovint més productives que les grans

Font — Eurostat, Farm Structure Survey

### L'agricultura a Europa està cada dia més controlada per grans empreses

Les empreses agrícoles gestionen un **26%** de la terra agrícola a Europa

Les grans finques sovint comporten tècniques agrícoles altament especialitzades, en detriment de la seguretat alimentària, l'ocupació i la biodiversitat



*finques empresarials*  
~ 150 ha

*finques familiars*  
~ 10 ha



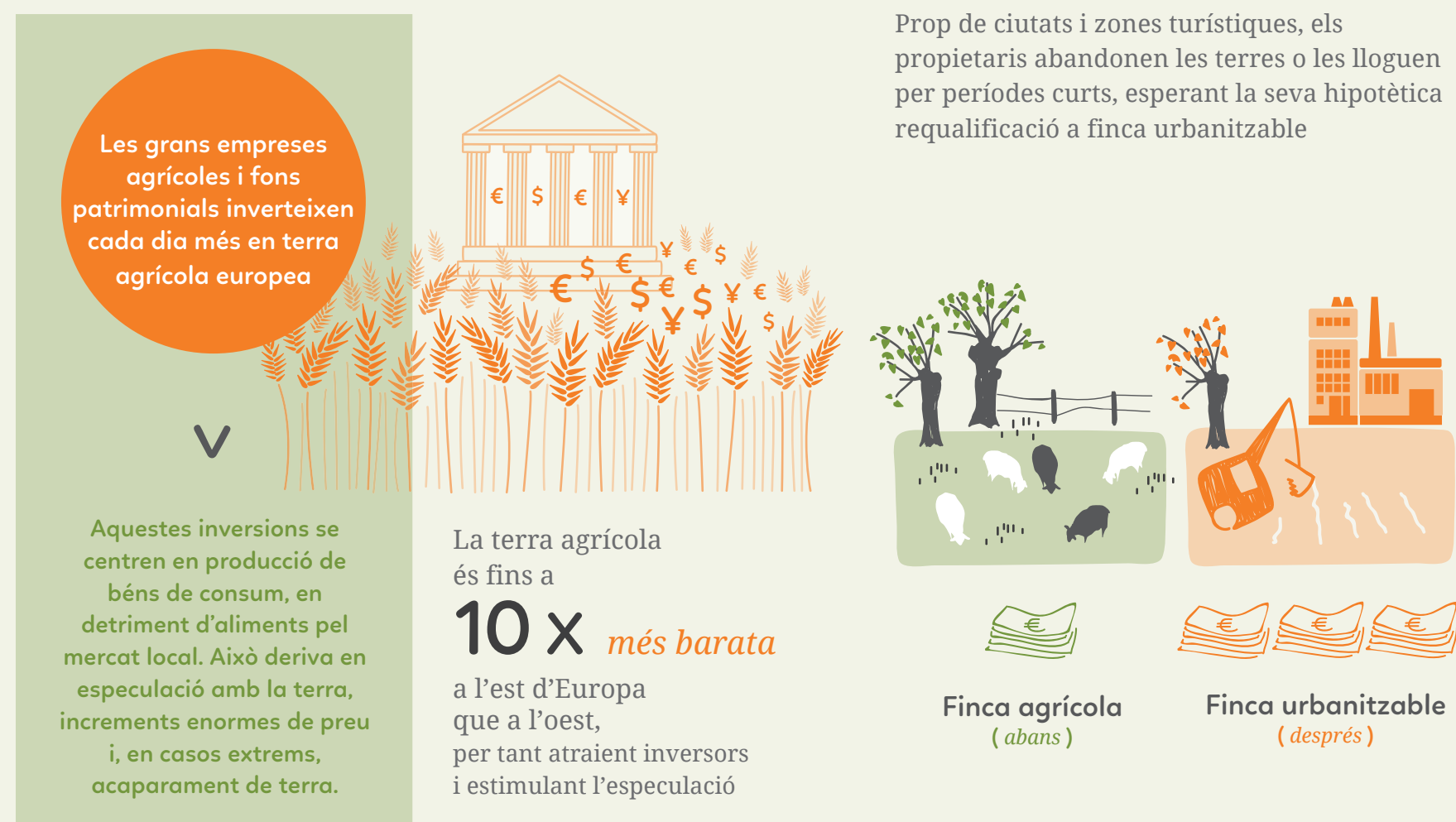
Font — Comissió Europea



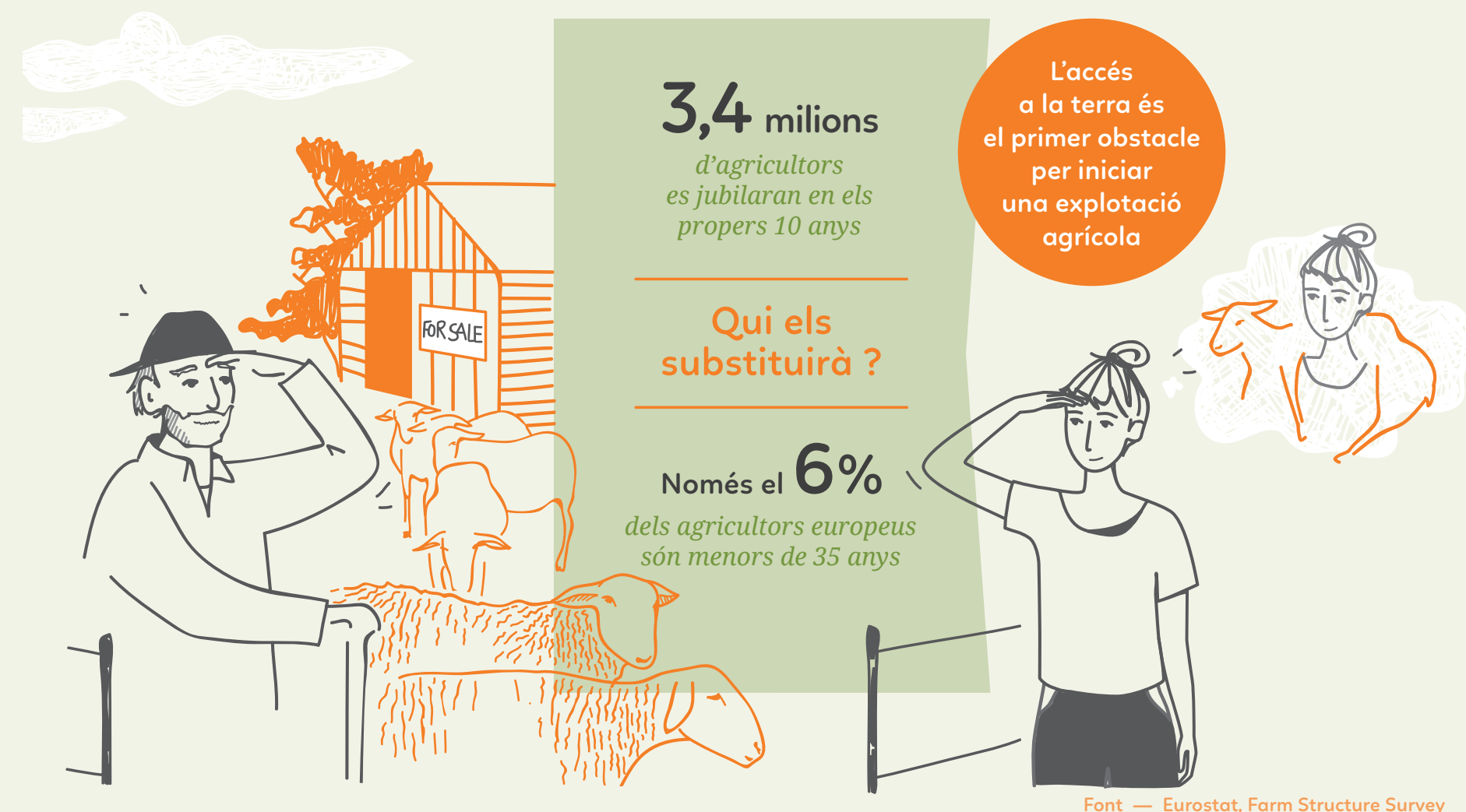
# 3 GARANTINT TERRA PER L'AGROECOLOGIA A EUROPA: FETS I REPTES

## Dificultats pels productors agroecològics

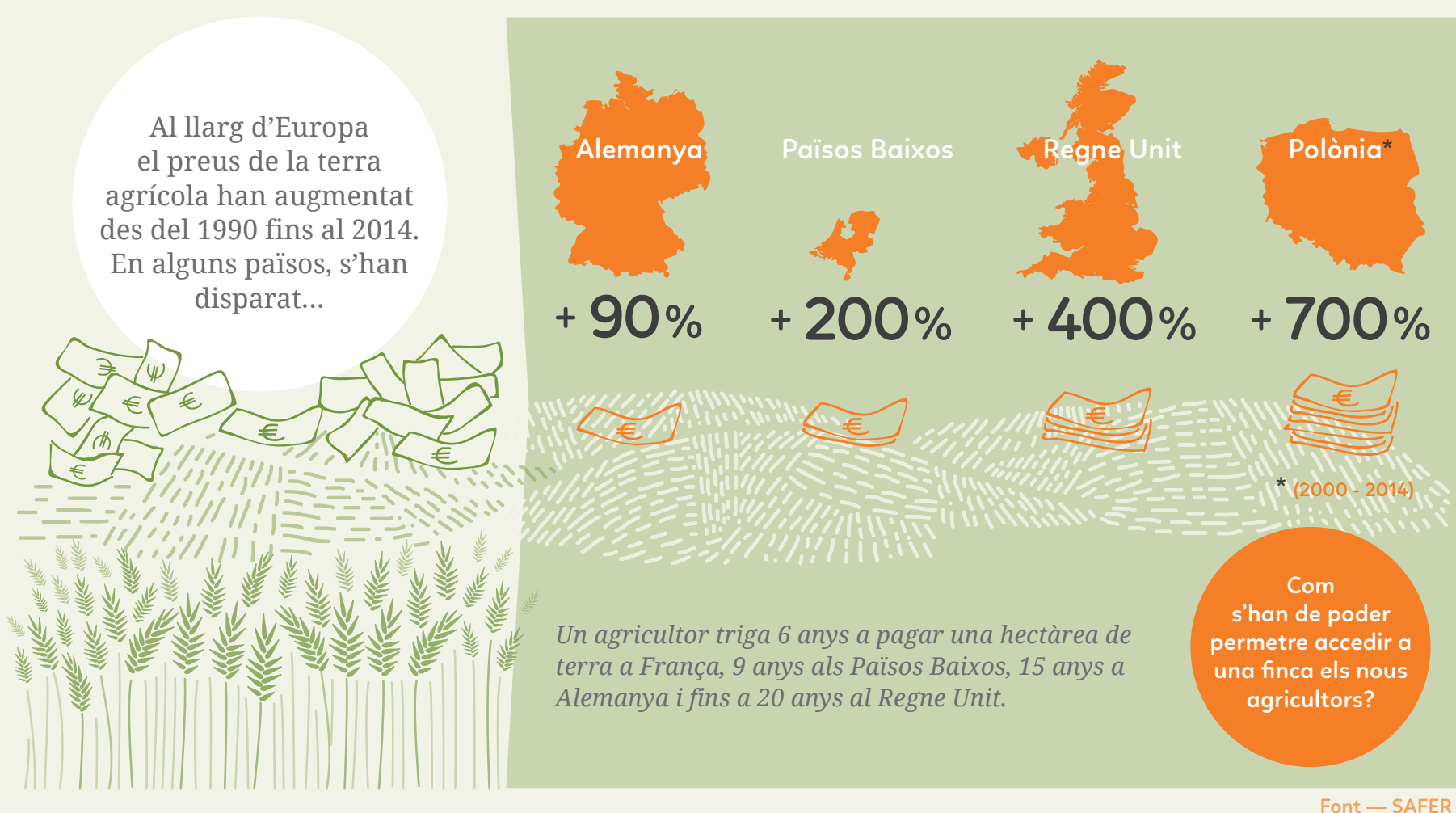
### La terra agrícola com a actiu financer



### Cal una nova generació d'agricultors



### La terra agrícola és massa cara per als agricultors agroecològics



### L'agricultura ecològica: un camp petit però en creixement

